

# LAG Saale-Elster-Geiseltalsee

## Erster freier Projektauftrag

### Abgabe der Anträge bis 28.02.2025 möglich!

Die lokale Aktionsgruppe „Saale-Elster-Geiseltalsee“ (LAG SEG) wurde neu gegründet und besteht aus Folgenden **Mitgliedskommunen (LAG-Gebiet)**:

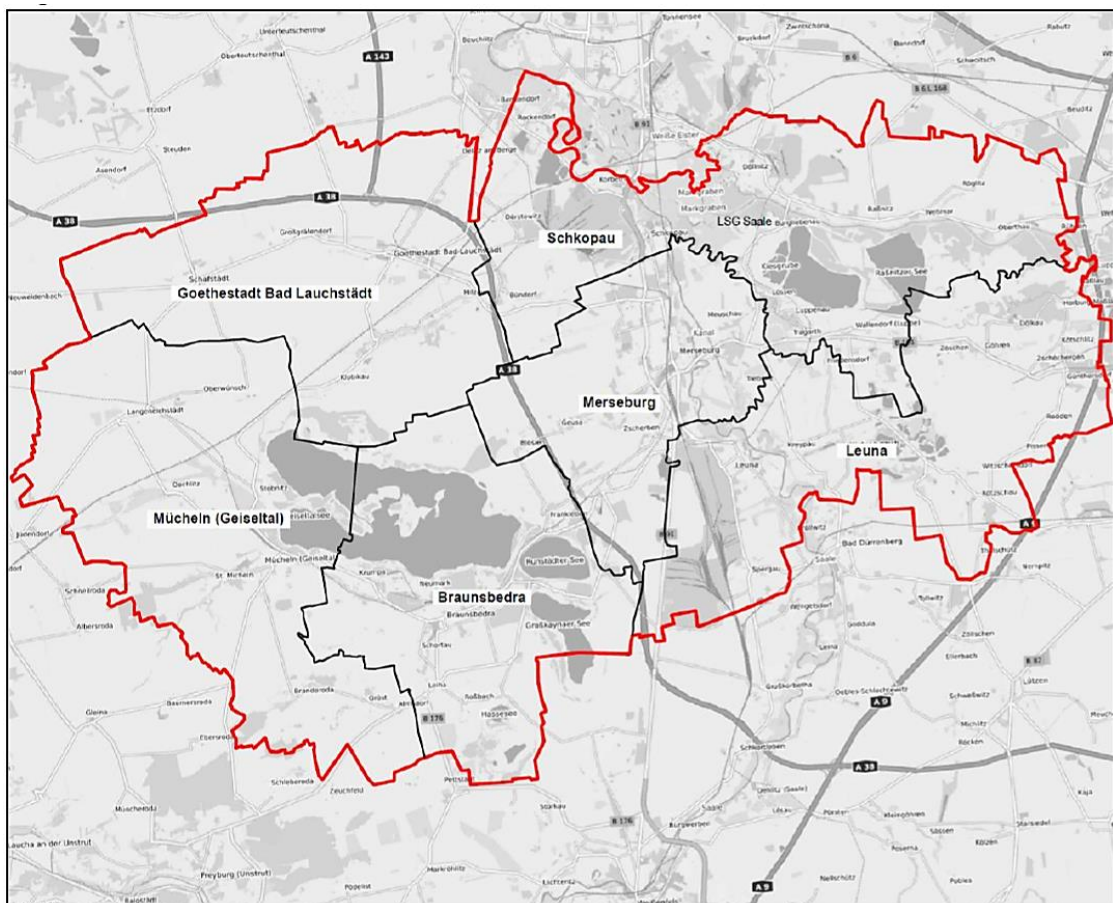
- Gothestadtd Bad Lauchstädt
- Stadt Braunsbedra
- Stadt Leuna
- Stadt Merseburg
- Stadt Mueheln (Geiseltal)
- Gemeinde Schkopau

Nach dem obligatorischen Projektauftrag der Starterprojekte hat die Mitgliederversammlung am 06.11.2024 den Weg für den ersten freien Projektauftrag frei gemacht!

Ab sofort können Sie Ihr Projekt in der aktuellen LEADER/CLLD-Periode zur Förderung **bis zum 28.02.2025** beantragen.

#### Was ist für Ihren Projekt-Antrag zu beachten?

1. Ihr Projekt muss innerhalb einer der sechs Mitgliedskommunen liegen.



Quellenvermerk: © Luftbilder 2009 durch Ministerium für Landwirtschaft und Umwelt Sachsen-Anhalt 2015 | © Topographische Karten WMS BKG | © GeoBasis-DE / LVermGeo LSA [Stand 2017, 2018] Es gelten die Nutzungsbedingungen des LVermGeo LSA

2. In der Lokalen Entwicklungsstrategie (LES) wurden drei Entwicklungsziele formuliert, aus denen drei Handlungsfelder abgeleitet worden sind (s. S. 44). Ihr Projekt muss in Übereinstimmung mit der LES stehen und mindestens einem der drei Handlungsfelder zugeordnet werden können:
  - a. Handlungsfeld 1: Leben und Arbeiten
  - b. Handlungsfeld 2: Infrastruktur und Mobilität
  - c. Handlungsfeld 3: Erholung, Freizeit und Tourismus
  
3. Ihr Projekt muss mindestens in einem der drei Förderprogramme der aktuellen LEADER/CLLD-Periode zuwendungsfähig sein:
  - a. EFRE (CLLD – EFRE)
  - b. ELER (LEADER)
  - c. ESF+ (CLLD – ESF+)

### Wie geht es weiter?

Unter der kurzfristig eingerichteten „Interims-Homepage“ des Vereins der LAG SEG

<https://www.lag-seg.de>

finden Sie alle erforderlichen Unterlagen per Link zum Download:

- Links zu den drei Förderrichtlinien
- Link zur Lokalen Entwicklungsstrategie (LES)
- Link zum Formblatt „Projektantrag“

Bitte beachten Sie, dass ein Antrag beim Landesverwaltungsamt zur Reduzierung der Mindestpunktzahl von 12 auf 8 Punkte des Projektbewertungsbogens gestellt wurde (s. Anlage zum Projektantragsbogen). Die entsprechenden Änderungen sind im Projektbewertungsbogen in rot markiert.

Bitte reichen Sie den ausgefüllten Projektantrag **bis zum 28.02.2025 per E-Mail** unter unserer Mailadresse [lag-seg@saleg.de](mailto:lag-seg@saleg.de) ein. Anträge, die nach diesem Termin abgegeben werden, können nicht mehr berücksichtigt werden.

### Haben Sie Fragen?

Für alle Rückfragen stehen Ihnen Herr Gilbert und Herr Materny vom LAG-Management Saale-Elster-Geiseltalsee gern zur Verfügung:

Wolfgang Gilbert | Telefon 0345 20516 35 | E-Mail [lag-seg@saleg.de](mailto:lag-seg@saleg.de)

Jacob Materny | Telefon 0345 20516 30 | E-Mail [lag-seg@saleg.de](mailto:lag-seg@saleg.de)